
Deelmobiliteit sociale huisvesting

Buurt deelt vervoer in Tervuren en Landen



Wat?

Inwoners sociale huisvesting en hun buurt een jaar lang (2022) verschillende vormen van deelmobiliteit laten gebruiken

Waar?

Provincie Vlaams-Brabant

Tervuren
(Moorsele)

Landen

allebei VVR Leuven

Door wie?

Beweging.net
Stafmedewerkers maatschappelijke innovatie
in samenwerkingsverband



Partners

Provincie Vlaams-Brabant
(Klimaatproject)

Buurthuis
Wijkwerkers

Stad Landen
Gemeente Tervuren

Autodelen.net

Sociale huisvesting:
Elk zijn Huis Tervuren &
CNUZ Landen

Deelaanbieders
(Stapp-in, Blue-Bike)

Waarom?

Bevraging 'Uw vervoer een hele toer'

Najaar 2019
Ifv basisbereikbaarheid
vanuit beweging.net
in de provincie Vlaams-Brabant

Versnellen van modal shift

Priveverbruik >>> Gedeeld
gebruik

Autodelen zit in de lift

Maar voor iedereen?

Mee realiseren van provinciaal en gemeentelijk klimaatplan

(en Green Deal Vlaanderen)

Deelmobiliteit toegankelijker maken

voor nog meer mensen dan
vandaag al het geval is

Voortraject

Welke gemeenten?

Long List >>> Short List

Criteria



Bereik

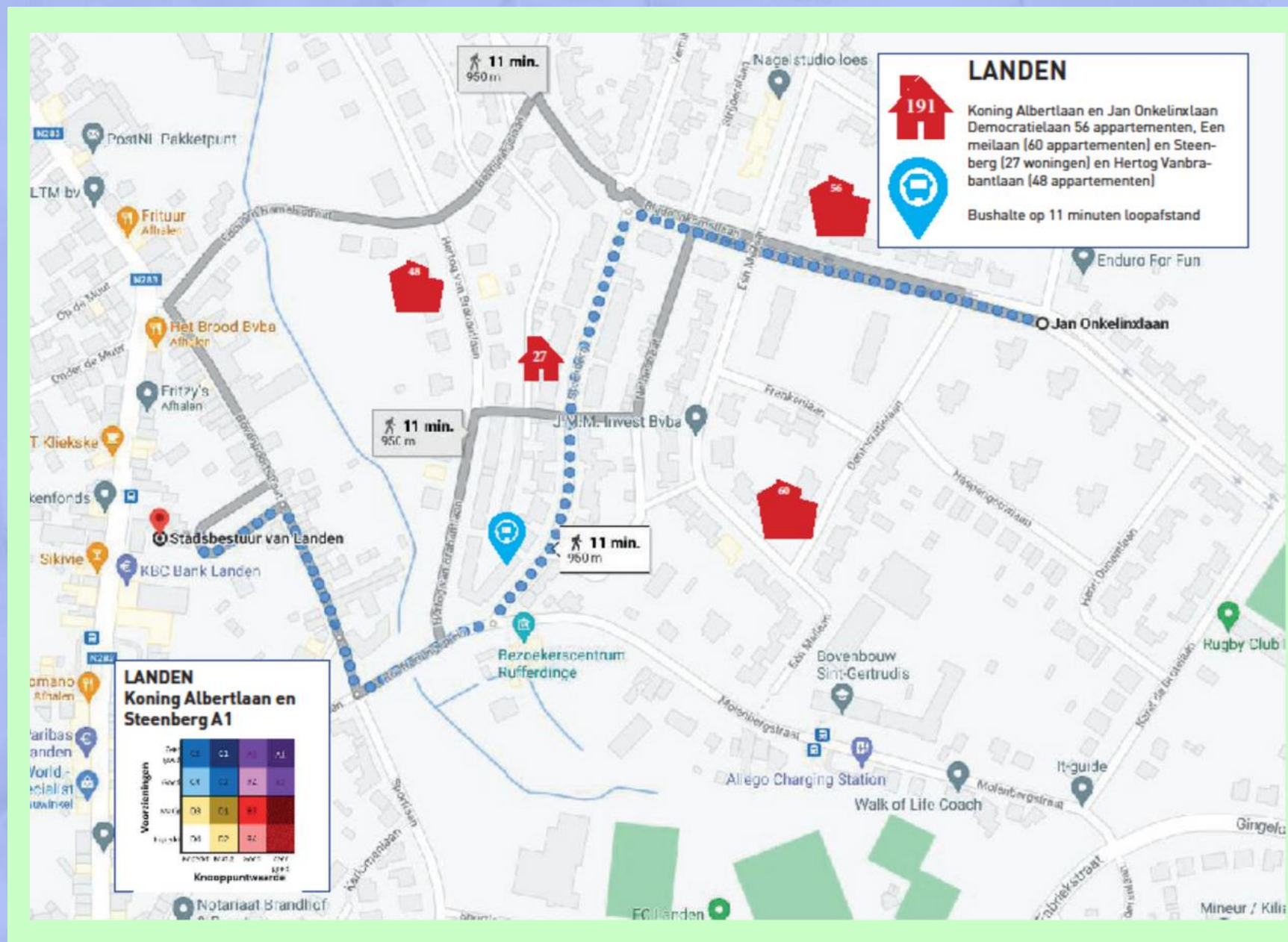


Ambitie



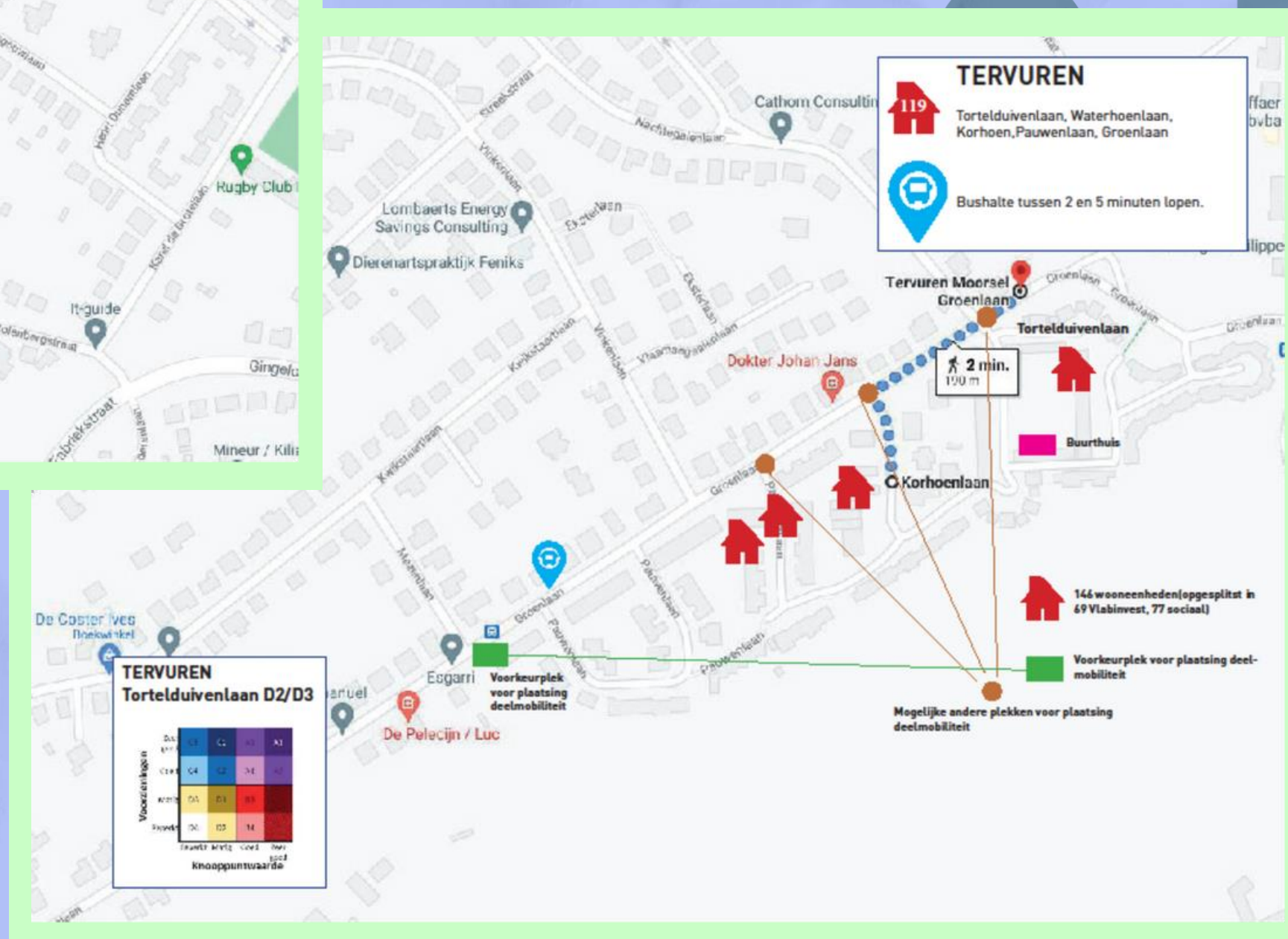
Toekomstbereidheid

Voortraject



Verscheidenheid in typologie van wijk

- Knooppuntwaarde?
- Centrumligging?



Voortraject



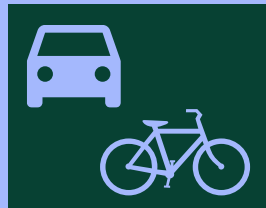
Bevraging van inwoners



Gesprekken met verschillende deelaanbieders



Resultaat



Deelfietsen en deelwagens



Buurtbetrokken



Lage drempel:
Financieel en gebruiksgemak



Paneel geeft
overzicht op locatie

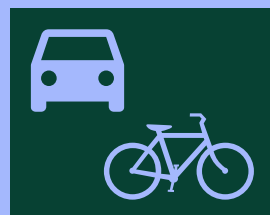
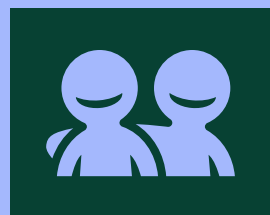


Kick-off

01
JANUARY



Traject



Cijfers



evaluatie



Buurthoppinpunt

Herkenbaarheid

Zelfde layout keert terug

Functionies dichtbij

Speelpleintje
OV-halte
Station
Buurthuis
Echt in de wijk 'ingeplant'

Publieke ruimte

wordt geüpgraded

Cfr. Ontwerpwijzer Mobipunt VZW Fiche 3c en 4c (Buurthoppinpunten in landelijk gebied):
Fietsen en wagens kunnen de verplaatsingen vergroten, want dikwijls is er op zo'n plaatsen geen of weinig openbaar vervoer

Bevindingen

Deelaanbieders uitgedaagd op sociale reflex, open houding

Kruising met openbaar vervoer, beperkt OV-aanbod aanvullen

Vooraf voor occasioneel gebruik erg handig en voordelig

Betrokken gemeente

**Info- en probeermoment
voor bewoners**
Woensdag 16 februari 2022 om 19u30
Buurthuis 't Groenhuis
Tortelduivenlaan 4/1, Moorsel



 beweging.net  Tervuren Eik zijn Huis Tervuren

Bevindingen

Lokale overheid / SHM info
verschaffen

Loketfunctie noodzakelijk

"Nieuwe" drempels

Tijd nodig

Sociale toeleiding en controle

Bijkomende mogelijkheden
(bv. Fietsbieb, andere deelsystemen)

AD
AUTODELEN.NET

Autodelen, iets voor sociale woonwijken!

EEN INSPIRATIEGIDS VOOR
LOKALE BESTUREN EN
WOONMAATSCHAPPIJEN

Interreg
North Sea



Co-funded by
the European Union

SHARE-North Squared



beweging.net



Vervolg...



- Aanbod uitbreiden (pakketten)
- Kader voor toekomstige projecten rond sociale huisvesting
- Parkeernorm
- Inspirator voor gelijkaardige projecten (VVRR)

Aanbod

Informatiesessies

Klant-en-Klaar pakket



 **ONZE BUURT
DEELT VERVOER**



Aanbod



- Wijkbepaling en aanpak
- Opstellen van wijk- of buurtbevraging
- Laagdrempelige communicatie
- ...



Vragen? Info?

**Stafmedewerkers Maatschappelijke
innovatie beweging.net**

sofie.neyens@beweging.net
michiel.brems@beweging.net

